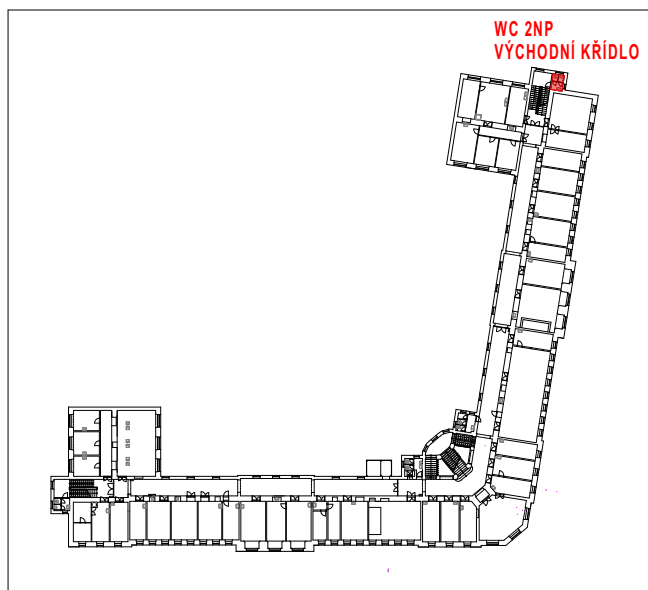


CELKOVÉ SCHEMA OBJEKTU



GENERÁLNÍ PROJEKTANT:			<div>PROJECTICON S.R.O.</div> <div>PROJEKČNÍ A KONZULTAČNÍ KANCELÁŘ</div> <div>Projection s.r.o.</div> <div>Antonína Kopeckého 151</div> <div>549 22 Nový Hrádek</div> <div>IČO: 28809459</div>	
VEDOUCÍ PROJEKTANT	VYPRACOVAL	TECHNICKÁ KONTROLA		
Ing. Pavel Ježek	Ing. Tomáš Kalous	Ing. Pavel Ježek		
INVESTOR	Mendelova univerzita v Brně Zemědělská 810, 613 00 Brno		<div><div></div><div>Mendelova</div><div><div></div>univerzita</div><div><div></div>v Brně</div><div></div></div>	
MÍSTO STAVBY	p.p.č. 2/1, k.ú. Černá Pole [610771]			
STAVBA	<div>STAVEBNÍ ÚPRAVY VNITŘNÍCH PROSTOR OBJEKTU B</div> <div>MENDELOVY UNIVERZITY, p.č. 2/1, k.ú. ČERNÁ POLE - 1. ETAPA</div>			
OBSAH	B.2.d WC 2NP - VÝCHODNÍ KŘÍDLO	VÝPIS VNITŘNÍCH DVEŘÍ	FORMÁT	1 x A4
			DATUM	11/2020
			STUPEŇ PD	DPS
			MĚŘÍTKO	Č. VÝKR. D.1.1.08

SPECIFIKACE VNITŘNÍCH DVEŘÍ

OZN.	SCHÉMATICKÉ ZOBRAZENÍ	POPIS	POČET KUSŮ					
			1NP	2NP	3NP	4NP	5NP	6NP
<div>D01 P</div>		DVEŘE:	INTERIÉROVÉ DVEŘE PLNÉ, JEDNOKŘÍDLÉ					
		ROZMĚR KŘÍDLA:	800/1970mm					
		ROZMĚR ST. OTVORU:						
		KONSTRUKCE STĚNY:	VNITŘNÍ ZDĚNÁ STĚNA					
		ZÁRUBEŇ:	STÁVAJÍCÍ OCELOVÁ LISOVANÁ					
		POVRCH ZÁRUBNĚ:	-					
		DVEŘNÍ KŘÍDLO:	DŘEVOVLÁKNITÉ HDF PLNĚ					
		POVRCH KŘÍDLA:	HLADKÉ, LAKOVANÉ BARVA VANILKOVÁ, RAL 1013, POLOLESK					
		PROSKLENÍ:	-					
		KOVÁNÍ, KLIKA:	PEVNÉ ZÁVĚSY, KARTÁČOVANÁ NEREZ, ŠTÍTKOVÉ OBJEKTOVÉ KOVÁNÍ - KLIKA/KLIKA - PŘESNÝ TYP BUDE PŘED REALIZACÍ UPŘESNĚN UŽIVATELEMA PROJEKTANTEM ZADLABACÍ ZÁMEK S CYLINDRICKOU VLOŽKOU					
		POŽÁRNÍ ODOLNOST:	-					
		AKUSTIKA:	-					
		POZNÁMKA:	DVEŘNÍ MŘÍŽKA 80x450 mm OKOP: PLECH Z KARTÁČOVANÉ NEREZI CEDULKA "WC ŽENY" SAMOZAVÍRAČ S KLUZNOU LIŠTOU					
TENTO VÝPIS SLOUŽÍ POUZE PRO NACENĚNÍ PRVKŮ. VEŠKERÉ MATERIÁLOVÉ A BAREVNÉ PROVEDENÍ DVEŘÍ BUDE ODVZORKOVÁNO INVESTOREM NEBO KLIENTEM.								